

# À Verdi

ON SE BRANCHE  
SUR LE CANAL  
DE VOTRE ENFANT !



RUE DES WALLONS, 57 - 4800 VERVIERS

087 32 43 60

[WWW.ARVERDI.BE](http://WWW.ARVERDI.BE)

## QU'EST-CE QU'UN CANAL D'APPRENTISSAGE ?

Pour bien apprendre, il faut utiliser ses sens.

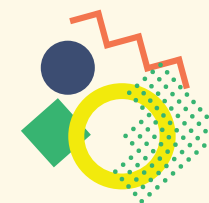
Découvrons celui de votre enfant.

Des tests seront effectués à la rentrée  
pour trouver le canal de votre enfant.



## EN PRATIQUE

- > Des groupes composés selon les canaux
- > Des remédiations adaptées
- > Des professeurs formés



## OBJECTIF

- > Une méthode de travail efficace
- > Un temps d'étude optimisé

## AUDITIF

« Tu peux répéter ton explication ? »



AUDITIF  
VERBAL



**DIRE/ENTENDRE**  
dans ma tête

Je réentends des sons,  
des paroles avec la voix  
des autres ou je me parle  
dans ma tête.

## KINESTHÉSIQUE

« Laisse-moi essayer ! »



KINESTHESIQUE

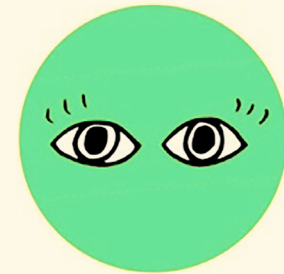


**MOUVEMENTS**  
**RESSENTIR**

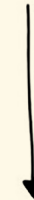
Je ressens les  
sensations (odeurs,  
goût, toucher...),  
les émotions...

## VISUEL

« Un petit dessin vaut mieux  
qu'un long discours ! »



VISUEL



**VOIR** dans  
ma tête

Je vois des images  
comme des photos  
ou des films.